

令和8年6月15日

お客さま各位

豊橋信用金庫

## 7店舗で「フードドライブ」を実施します

6月15日（月）より、豊橋市内の4店舗、豊川市内の1店舗、田原市内の1店舗、湖西市内の1店舗で「フードドライブ」を実施いたします。

「フードドライブ」は、地域の皆様から家庭にある未利用の食品などを持ち寄っていただき、フードバンク団体や福祉団体を通じて児童養護施設、母子生活支援施設などの福祉施設に寄付をする活動です。

当金庫は、SDGsに取り組む企業として、地域社会の持続的な成長に貢献してまいります。

なお、愛知県内の6店舗は、「あいちエコアクション・ポイント」事業に参加しております。食料品を寄付していただき、店舗内に設置しているQRコードをスマートフォンで読み取ることで、県独自のポイントを獲得でき、ポイントを貯めるとクオカード等が当たる抽選に参加できます。

### 1. 受付場所

豊橋市内：本店営業部、三本木支店、向ヶ丘支店、中央支店

豊川市内：一宮支店

田原市内：田原支店

湖西市内：新所原支店

### 2. 実施期間

令和8年6月15日（月）～7月10日（金）

平日午前9時～午後3時

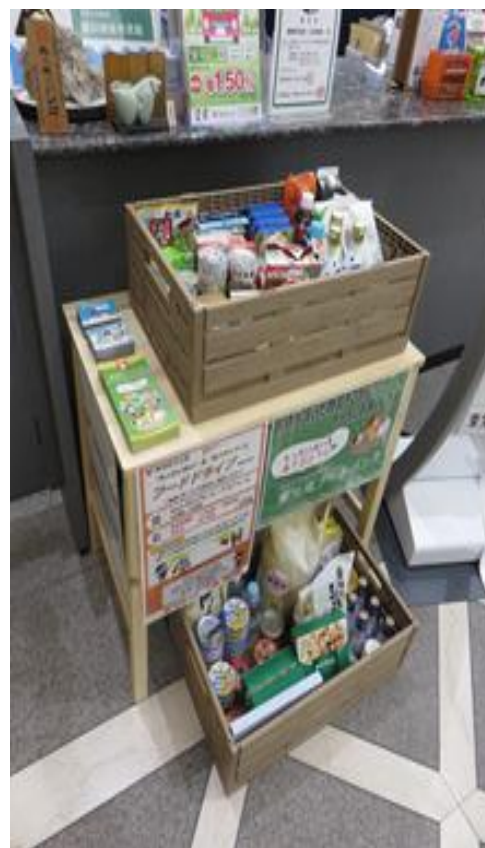
### 3. お持ちいただきたい食品

- ・未開封で賞味期限が概ね2カ月以上あるもの
- ・保存方法が要冷蔵・要冷凍でない常温保存のもの

（例）

家庭内の保存食（乾物、乾麺、缶詰、レトルト食品）調味料（醤油、味噌、塩、食用油など）

お米、お菓子、飲料水、粉ミルク、離乳食 など



【本件に関するお問い合わせ】

豊橋信用金庫 営業企画部 木村 TEL：0532-57-7109

「もったいない」を「ありがとう」へ

# フードドライブ

実施します！

実施  
期間

令和8年6月15日(月)～7月10日(金)

午前9時～午後3時 (平日の営業時間中のみ)

受付  
場所

本店営業部、三本木支店、向ヶ丘支店、中央支店、  
一宮支店、田原支店、新所原支店

## ■フードドライブとは■

ご家庭で余っている食品を持ち寄り、  
まとめて必要な方に届けます

ひとり親世帯、多子世帯、子ども食堂、福祉施設など



## ■回収食品■ ①～③を満たすもの

- ①常温で保存できるもの
- ②未開封のもの
- ③賞味期限がおおむね2カ月以上あるもの

(例) 家庭内の保存食(乾物、乾麺、缶詰、レトルト食品)  
調味料(醤油、味噌、塩、食用油など)  
お米、お菓子、飲料水、粉ミルク、離乳食 など



生鮮食品やアルコール類はお預かりできません

＼みんなにエール！/  
豊橋信用金庫