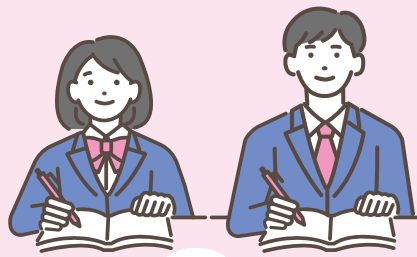


とよしん



お取り扱い期間

令和8年  
9月30日  
申込受付分  
まで

# 教育プラン

最優遇金利

通常金利  
2.130%

# 年1.38%

通常金利より最大0.75%引下げ



下記①～⑤の条件を  
組み合わせると

最大 **0.65%** 優遇

- ① 当金庫住宅ローンをご契約されている方 ▲0.500%
- ② 給与・年金振込をご利用中の方 (実績がある方のみ) ▲0.400%
- ③ 18歳未満のお子様のご両親 (子育て応援ローン適用の方) ▲0.200%
- ④ 「健康宣言認定事業所」の従業員の方 ▲0.200%
- ⑤ 個人ローンをご契約されている方 ▲0.100%



WEB申込で  
更にお得!

**0.10%** 優遇

インターネットで  
お申込みされた方はさらに  
0.10%優遇します。

WEB申込はこちら



ご融資最高金額

**1,000万円**

ご融資期間

**16年以内**

※詳しくは、本支店窓口までお問い合わせいただくか当金庫ホームページをご確認ください。

\ みんなにエール! /  
豊橋信用金庫

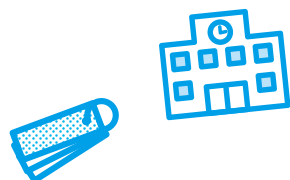
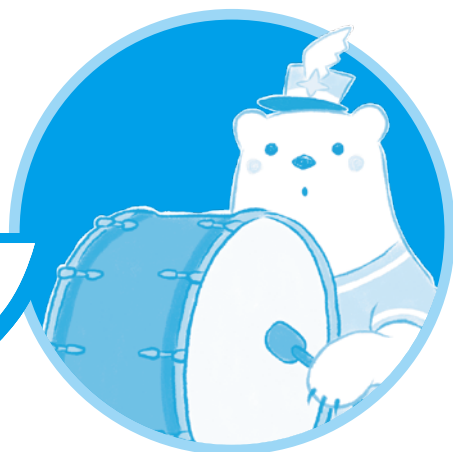
SUSTAINABLE  
DEVELOPMENT  
GOALS



豊橋信用金庫はSDGsに取り組んでいます。

令和8年4月現在

# とよしん 教育プラン



右記条件に該当されている方

通常金利から  
**最大0.65%**  
引下げいたします。

- |                               |         |
|-------------------------------|---------|
| ① 当金庫住宅ローンをご契約されている方          | ▲0.500% |
| ② 給与・年金振込をご利用中の方(実績がある方のみ)    | ▲0.400% |
| ③ 18歳未満のお子様のご両親(子育て応援ローン適用の方) | ▲0.200% |
| ④ 「健康宣言認定事業所」の従業員の方           | ▲0.200% |
| ⑤ 個人ローンをご契約されている方             | ▲0.100% |



WEB申込をご利用の場合はさらに **0.10%** 引下げいたします。

## ご利用いただける方

- ご本人またはご本人の子弟、孫、被扶養親族が学校(教育施設)に入学を予定されている方、あるいは在学中の方
- 年齢が満20歳以上の方
- 安定継続した収入がある方
- 当金庫の営業地区内に居住あるいは勤務されている方
- (一社)しんきん保証基金の保証が受けられる方

## お使用みち

- 学校(教育施設)に入学あるいは在学するために必要な資金
- ①幼稚園から大学、大学院(法科大学院含む)、専修学校、各種学校(予備校・専門学校含む)などの学校納付金(入学金・授業料・設備費など)
- ②教材費、下宿費用、引越費用、受験費用、交通費等の付帯費用(100万円以内)
- ③留学費用
- ④教育ローンの借換え

## ご融資金額

- 1,000万円以内

## ご融資期間

- 3ヵ月以上16年以内(元金返済据置は卒業予定月まで)

## ご返済方法

- 毎月元金均等または元利均等分割返済(ボーナス返済併用も可能)

## 保証料

- 金利に含まれます。

## 担保・保証人

- 必要ありません。
- (一社)しんきん保証基金が保証いたします。

## その他

- ご融資金のご返済方法を変更される場合は、所定の手数料をいただく場合がございます。
- ご融資金は、可能な限りお振込みいただきます。なお、振込み手数料については、お客様負担となりますので、あらかじめご了承ください。